



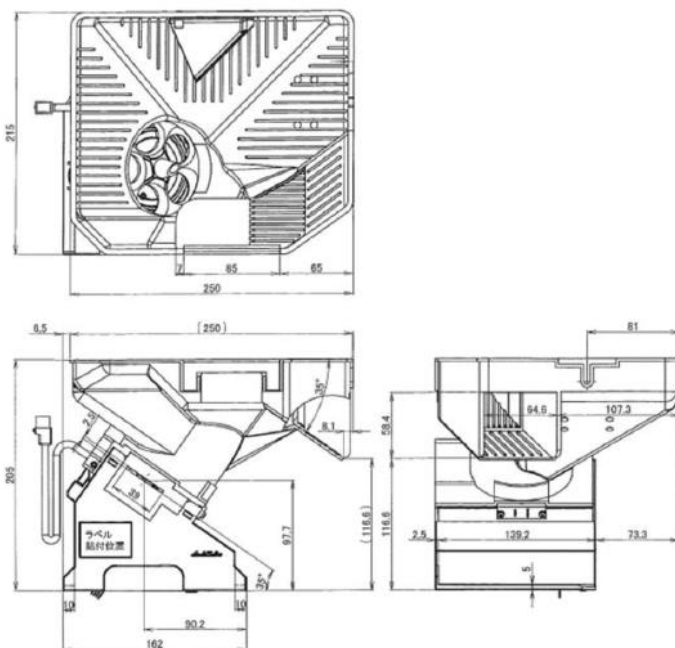
PH-1000 – это пластиковый надежный и прочный хоппер монет для высокоскоростной выдачи.

ОСОБЕННОСТИ

- Быстрая выдача
- Электронный тормоз двигателя
- Подходит для монет 1 и 2 Евро
- Оптический сенсор работает даже с пластиковыми жетонами
- Встроенный желоб переполнения
- Большая емкость бункера для монет до 1000 штук
- Масса всего 1.1 кг
- Соответствует стандарту RoHS

ТЕХНИЧЕСКИЕ ХАРАКТЕРИСТИКИ

- **Размер применяемых монет:**
Типоразмеры 1 Евро и 2 Евро
- **Электропитание двигателя:**
24В пост. ток $\pm 10\%$
(пульсации не больше 0.5В)
- **Потребление двигателя:**
0.32А (пиковое 3.0А)
- **Электропитание оптического датчика:**
4.5 – 5.5В пост. ток (пульсации не более 0.1В)
- **Потребление оптического датчика:**
100 мА максимум
- **Интерфейс управления:**
Параллельный
- **Габариты:**
205мм x 250мм x 215мм
- **Условия работы:**
-10°C - 60°C, ОВ < 85%
- **Разъем подключения:**
J21DF-08-KX-L от JST Manufacturing Co совместимый с B08B-J21DK-GGXR или аналогами



CONNECTOR J21DF-08-KX-L PIN DESIGNATIONS		
Circuit	Designation	Description
4A	+24V DC	Main supply
3A	GND	Main supply return
2A	Motor on (+)	Pull high to between 5 & 12v
1A	Motor on (-)	Pull down below 1V to drive hopper
1B	+5V DC	Opto Sensor supply
2B	Vout	Opto sensor output open collector (coin count)
3B	GND	Opto sensor return
4B	FG	Hopper ground

OPTO-SENSOR K11480-AALF MAXIMUM RATINGS			
Supply volts	Vcc	6	Volts
Low level output current	IoL	50	mA
Output Voltage	Vo	28	V
Notes			
Output type open collector			
High beam at detect			

